

## หนังสือชี้ชวนสรุปข้อมูลสำคัญ



บริษัทหลักทรัพย์จัดการกองทุน  
แอสเซท พลัส จำกัด  
การเข้าร่วมการต่อต้านทุจริต :  
ได้รับการรับรอง CAC

กองทุนเปิดแอสเซทพลัสตราสารหนี้ทวิทรัพย์ 6เดือน3  
ห้ามขายผู้ลงทุนรายย่อย  
Asset Plus Taweessab Fixed Income Fund 6M3  
Not for Retail Investors  
(ASP-TFIXED 6M3)  
กองทุนตราสารหนี้  
กองทุนที่ลงทุนแบบมีความเสี่ยงทั้งในและต่างประเทศ

“ผู้ลงทุนไม่สามารถขายคืนหน่วยลงทุนนี้ในช่วง 6 เดือนได้ และกองทุนนี้ลงทุนกระจุกตัวในผู้ออกและตราสารที่มีความเสี่ยงด้านเครดิตและสภาพคล่อง ดังนั้น หากมีปัจจัยที่ส่งผลกระทบต่อการลงทุนดังกล่าวผู้ลงทุนอาจสูญเสียเงินลงทุนจำนวนมาก”



คุณกำลังจะลงทุนอะไร?



กองทุนรวมนี้เหมาะกับใคร?



คุณต้องระวังอะไรเป็นพิเศษ?



สัดส่วนของประเภททรัพย์สินที่ลงทุน



ค่าธรรมเนียม



ผลการดำเนินงาน



ข้อมูลอื่นๆ

การลงทุนในกองทุนรวมไม่ใช่การฝากเงิน



## คุณกำลังจะลงทุนอะไร?

กองทุนมีนโยบายที่จะลงทุนในตราสารหนี้ และ/หรือตราสารทางการเงิน และ/หรือเงินฝากหรือตราสารเทียบเท่าเงินฝาก และ/หรือตราสารกึ่งหนี้กึ่งทุน และ/หรือหน่วย CIS รวมทั้งอาจลงทุนในหรือมีไว้ซึ่งหลักทรัพย์หรือทรัพย์สินอื่นหรือการขาดอกผลโดยวิธีอื่นตามที่สำนักงานคณะกรรมการ ก.ล.ต. หรือคณะกรรมการกำกับตลาดทุนประกาศกำหนดหรือเห็นชอบให้กองทุนลงทุนได้ และอาจลงทุนหรือมีไว้ซึ่งตราสารที่มีอันดับความน่าเชื่อถือต่ำกว่าที่สามารถลงทุนได้ (Non-investment grade) และ/หรือ ที่ไม่ได้รับการจัดอันดับความน่าเชื่อถือ (Unrated) โดยในกรณีที่ตราสารดังกล่าวเป็นหุ้นกู้ด้อยสิทธิ (Subordinated Debt) จะต้องได้รับอันดับความน่าเชื่อถือของตราสาร (Issue rating) อยู่ในอันดับที่สามารถลงทุนได้ (Investment-grade)

กองทุนจะลงทุนทั้งในประเทศและ/หรือต่างประเทศในส่วนการลงทุนในต่างประเทศกองทุนจะเข้าทำสัญญาซื้อขายล่วงหน้า (Derivatives) โดยมีวัตถุประสงค์เพื่อลดความเสี่ยง (Hedging) จากอัตราแลกเปลี่ยนทั้งจำนวน และอาจทำสัญญาซื้อขายล่วงหน้าอ้างอิงกับอัตราดอกเบี้ยเพื่อป้องกันความเสี่ยงด้านอัตราดอกเบี้ยของกองทุน

**กลยุทธ์ในการบริหารจัดการลงทุน :** มีกลยุทธ์การลงทุนครั้งเดียว (buy-and-hold)



## กองทุนรวมนี้เหมาะกับใคร?

- ผู้ลงทุนที่มีใช้รายย่อย (Accredited Investors) ที่ยอมรับความเสี่ยงของการลงทุนในตราสารหนี้ที่มีอันดับความน่าเชื่อถือต่ำกว่าที่สามารถลงทุนได้ (Non-Investment Grade) และตราสารหนี้ที่ไม่ได้รับการจัดอันดับความน่าเชื่อถือ (Unrated Securities) ได้ในระดับสูง
- ผู้ลงทุนที่คาดหวังผลตอบแทนที่สูงกว่าเงินฝาก และยอมรับผลตอบแทนที่อาจต่ำกว่าหุ้นได้

### กองทุนนี้ **ไม่เหมาะ** กับใคร

- ผู้ลงทุนที่ต้องการได้ถอนหน่วยลงทุนเพื่อรับเงินก่อนระยะเวลา 6 เดือน (โดยไม่ต่ำกว่า 5 เดือนและไม่เกิน 7 เดือน) นับแต่วันจดทะเบียนกองทรัสต์สินเป็นกองทุนรวม
- ผู้ลงทุนที่เน้นการได้รับผลตอบแทนในจำนวนเงินที่แน่นอน หรือรักษาเงินต้นให้อยู่ครบ



### ทำอย่างไรหากยังไม่เข้าใจนโยบาย และความเสี่ยงกองทุนรวมนี้

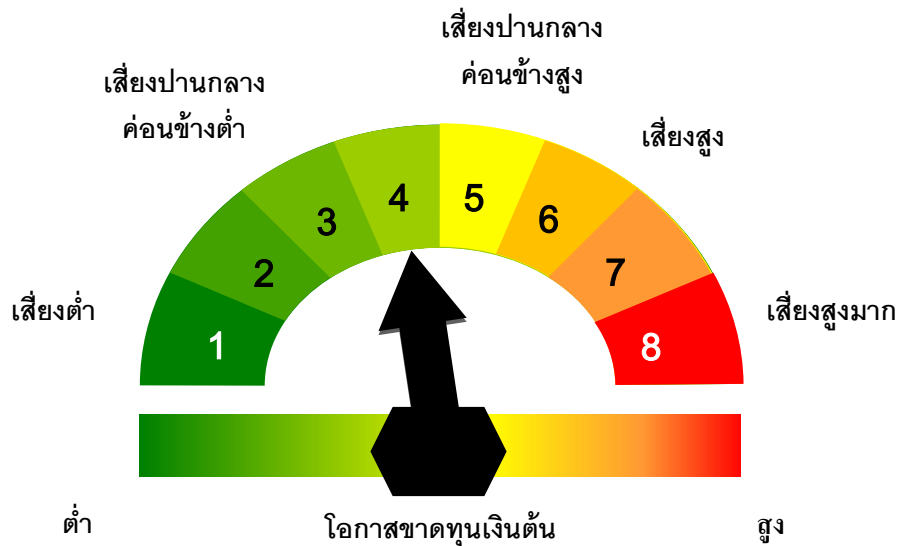
- อ่านหนังสือชี้ชวนฉบับเต็ม หรือสอบถามผู้สนับสนุนการขายและบริษัทจัดการ
- **อย่าลงทุนหากไม่เข้าใจลักษณะและความเสี่ยงของกองทุนรวมนี้ดีพอ**



## คุณต้องระวังอะไรเป็นพิเศษ?

- กองทุนอาจลงทุนในตราสารที่มีอันดับความน่าเชื่อถือต่ำกว่าอันดับที่สามารถลงทุนได้ (non-investment grade) หรือที่ไม่มีการจัดอันดับความน่าเชื่อถือ (unrated) ผู้ลงทุนอาจมีความเสี่ยงสูงขึ้นจากการไม่ได้ชำระคืนเงินต้นและดอกเบี้ย
- กองทุนอาจไม่ได้รับเงินต้นและผลตอบแทนตามที่คาดหมายไว้ หากผู้ออกตราสารหรือธนาคารที่กองทุนไม่สามารถชำระคืนเงินต้นและดอกเบี้ยคืนได้
- มูลค่าทรัพย์สินสุทธิของกองทุนรวมอาจเพิ่มขึ้นหรือลดลงก่อนครบอายุโครงการ เนื่องมาจากการคำนวณมูลค่าทรัพย์สินสุทธิของกองทุนให้เป็นไปตามราคาตลาด (Mark to Market)
- กองทุนนี้มีสภาพคล่องจำกัด เนื่องจากกองทุนไม่เปิดให้ไถ่ถอนคืนหน่วยลงทุนก่อนครบอายุโครงการ โดยกองทุนมีการรับซื้อคืนหน่วยลงทุนอัตโนมัติเท่านั้น

### แผนภาพแสดงตำแหน่งความเสี่ยงของกองทุนรวม



หมายเหตุ : กองทุนรวมตราสารหนี้ที่มีนโยบายการลงทุนในตราสาร Non-Investment Grade / Unrated ไม่เกินร้อยละ 20 ของ NAV

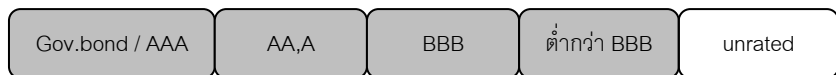
### ปัจจัยความเสี่ยงที่สำคัญ

#### ความเสี่ยงจากการผิดนัดชำระหนี้ของผู้ออกตราสาร

อันดับความน่าเชื่อถือส่วนใหญ่ของกองทุนรวม

credit rating ตาม

national credit rating

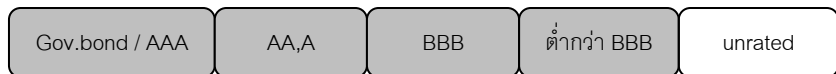


ต่ำ

สูง

credit rating ตาม

international credit rating



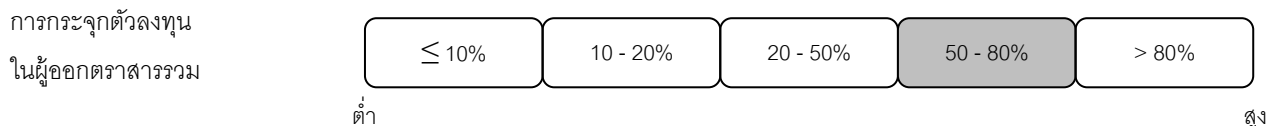
ต่ำ

สูง

**ความเสี่ยงจากความผันผวนของมูลค่าหน่วยลงทุน (market risk)**



**ความเสี่ยงจากการกระจุกตัวลงทุนในผู้ออกรายใดรายหนึ่ง (high issuer concentration risk)**



**ความเสี่ยงจากการเปลี่ยนแปลงของอัตราแลกเปลี่ยน (exchange rate risk)**



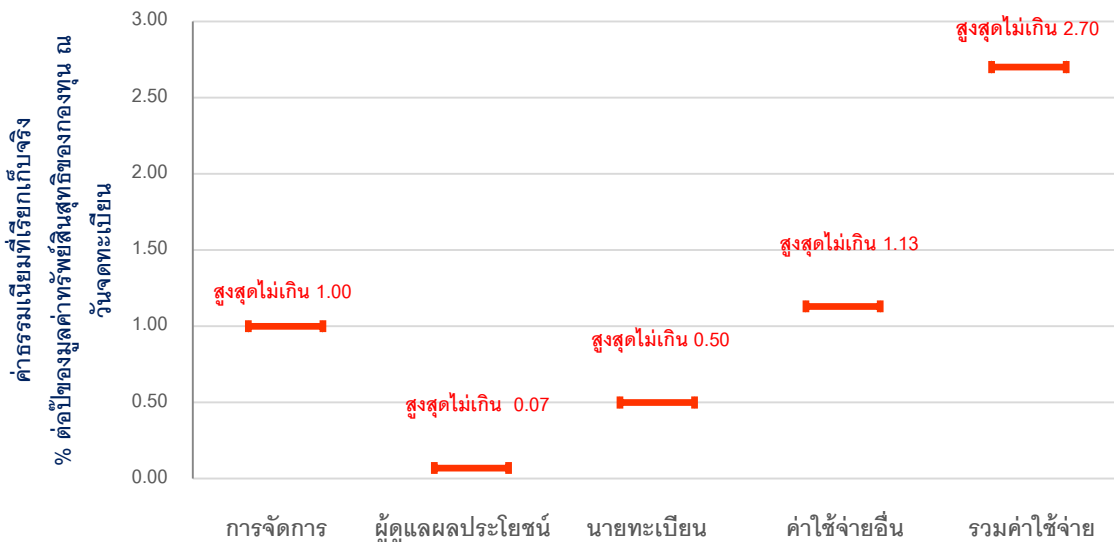


## ค่าธรรมเนียม

\*ค่าธรรมเนียมมีผลกระทบต่อผลตอบแทนที่คุณจะได้รับดังนั้น คุณควรพิจารณาการเรียกเก็บค่าธรรมเนียมดังกล่าวก่อนการลงทุน\*

ค่าธรรมเนียมที่เรียกเก็บจากกองทุนรวม (% ต่อปีของมูลค่าทรัพย์สินสุทธิของกองทุน ณ วันจดทะเบียน)

ค่าธรรมเนียมเรียกเก็บจากกองทุนรวม



ค่าธรรมเนียมที่เรียกเก็บจากผู้ถือหน่วย (% ของมูลค่าซื้อขาย)

รายการ	สูงสุดไม่เกิน	เก็บจริง
ค่าธรรมเนียมการขายหน่วยลงทุน	ไม่มี	ไม่มี
ค่าธรรมเนียมการรับซื้อคืนหน่วยลงทุน	ไม่มี	ไม่มี
ค่าธรรมเนียมสับเปลี่ยนหน่วยลงทุนเข้า	ไม่มี	ไม่มี
ค่าธรรมเนียมสับเปลี่ยนหน่วยลงทุนออก	ไม่มี	ไม่มี
ค่าธรรมเนียมการโอนหน่วยลงทุน	ตามที่นายทะเบียนเรียกเก็บ	50.00 บาท ต่อรายการ
ค่าธรรมเนียมการออกเอกสารแสดงสิทธิในหน่วยลงทุน	50.00 บาท ต่อ 1 ฉบับ	ยกเว้นไม่เรียกเก็บ
ค่าธรรมเนียมอื่นๆ	ตามที่จ่ายจริง	ตามที่จ่ายจริง

หมายเหตุ :

- ค่าธรรมเนียมที่เรียกเก็บจากกองทุนรวมและผู้ถือหน่วยลงทุนเป็นอัตราที่รวมภาษีมูลค่าเพิ่มภาษีธุรกิจเฉพาะ หรือภาษีอื่นใดในทำนองเดียวกัน (ถ้ามี)



## ผลการดำเนินงานในอดีต

**\*ผลการดำเนินงานในอดีต มิได้เป็นสิ่งยืนยันถึงผลการดำเนินงานในอนาคต\***

### ดัชนีชี้วัด/อ้างอิง

ไม่มี เนื่องจาก กองทุนมีกลยุทธ์การลงทุนครั้งเดียวและถือครองจนครบอายุโครงการ (buy-and-hold) เพื่อให้ได้ผลตอบแทนที่คาดหวังตามระยะเวลาที่กำหนดไว้ จึงไม่จำเป็นต้องมีตัวชี้วัด

ประเภทกองทุนรวมเพื่อใช้เปรียบเทียบผลการดำเนินงาน ณ จุดขาย คือ -

\* สามารถดูข้อมูลปัจจุบันได้ที่ : <http://www.aimc.or.th>



## ข้อมูลอื่นๆ

นโยบายการจ่ายปันผล	ไม่จ่าย
ผู้ดูแลผลประโยชน์	ธนาคารทหารไทย จำกัด (มหาชน)
วันจดทะเบียน	วันที่ 4 กันยายน 2562 (หากมีการเปลี่ยนแปลงจะแจ้งให้ทราบผ่านเว็บไซต์บริษัทจัดการ)
อายุโครงการ	ประมาณ 6 เดือน (โดยไม่ต่ำกว่า 5 เดือน และ ไม่เกิน 7 เดือน) นับแต่วันจดทะเบียน กองทรัสต์สินเป็นกองทุนรวม
ชื่อและขายคืนหน่วยลงทุน	<b>วันทำการซื้อ :</b> เสนอซื้อขายครั้งเดียวในช่วง IPO ระหว่างวันที่ 26 สิงหาคม – 3 กันยายน 2562 มูลค่าขั้นต่ำของการสั่งซื้อครั้งแรกและครั้งถัดไป : 5,000.00 บาท <b>วันทำการขาย :</b> มูลค่าขั้นต่ำของการขายคืน : ไม่กำหนด ยอดคงเหลือขั้นต่ำ : ไม่กำหนด ระยะเวลาการรับเงินค่าขายคืน : บริษัทจัดการจะดำเนินการรับซื้อคืนหน่วยลงทุน อัตโนมัติให้ผู้ถือหน่วยลงทุนทุกรายเพียงครั้งเดียว ณ วันครบอายุโครงการ หากวันดังกล่าวตรงกับวันหยุด บริษัทจัดการจะเลื่อนเป็นวันทำการถัดไป โดยบริษัท จัดการจะทำการสับเปลี่ยนหน่วยลงทุนอัตโนมัติ ทั้งจำนวนของผู้ถือหน่วยลงทุนทุกรายไปลงทุนต่อยัง กองทุนเปิด แอสเซท พลัส ตราสารหนี้  คุณสามารถตรวจสอบมูลค่าทรัพย์สินรายวันได้ที่ : - website : <a href="http://www.assetfund.co.th">www.assetfund.co.th</a> - NAV Center ที่ <a href="http://www.thaimutualfund.com">www.thaimutualfund.com</a>
รายชื่อผู้จัดการกองทุน	นายไมตรี โสตากรู ตั้งแต่วันจดทะเบียนกองทุน
ผู้สนับสนุนการขายหรือรับซื้อคืน	บริษัท หลักทรัพย์ เอเซีย พลัส จำกัด หรือผู้สนับสนุนการขายหรือรับซื้อคืนหน่วยลงทุนที่ บริษัทหลักทรัพย์จัดการกองทุน แอสเซท พลัส จำกัด แต่งตั้งขึ้น
ติดต่อสอบถาม รับหนังสือชี้ชวน หรือ ร้องเรียน	บริษัทหลักทรัพย์จัดการกองทุน แอสเซท พลัส จำกัด ที่อยู่ : เลขที่ 175 อาคารสารวัตรทิพาวเวอร์ ชั้น 17 ถนนสาทรใต้ แขวงทุ่งมหาเมฆ เขตสาทร กรุงเทพมหานคร 10120 โทรศัพท์ : 0-2672-1111 Website : <a href="http://www.assetfund.co.th">www.assetfund.co.th</a> E-mail : <a href="mailto:customercare@assetfund.co.th">customercare@assetfund.co.th</a>
ธุรกรรมที่อาจก่อให้เกิดความขัดแย้ง ทางผลประโยชน์	คุณสามารถตรวจสอบธุรกรรมที่อาจก่อให้เกิดความขัดแย้งทางผลประโยชน์ได้ที่ <a href="http://www.assetfund.co.th">http://www.assetfund.co.th</a>

- การลงทุนในหน่วยลงทุน ไม่ใช่การฝากเงิน รวมทั้งไม่ได้อยู่ภายใต้ความคุ้มครองของสถาบันคุ้มครองเงินฝาก จึงมีความเสี่ยงจากการลงทุนซึ่งผู้ลงทุนอาจไม่ได้รับเงินลงทุนคืนเต็มจำนวน
- ได้รับอนุมัติจัดตั้ง และอยู่ภายใต้การกำกับดูแลของสำนักงาน ก.ล.ต.
- การพิจารณาร่างหนังสือชี้ชวนในการเสนอขายหน่วยลงทุนของกองทุนรวมนี้มีได้เป็นการแสดงว่าสำนักงาน ก.ล.ต. ได้รับรองถึงความถูกต้องของข้อมูลในหนังสือชี้ชวนของกองทุนรวมหรือได้ประกันราคาหรือผลตอบแทนของหน่วยลงทุนที่เสนอขายนั้น ทั้งนี้ บริษัทจัดการกองทุนรวมได้สอบถามข้อมูลในหนังสือชี้ชวนส่วนสรุปข้อมูลสำคัญ ณ วันที่ 22 สิงหาคม 2562 แล้วด้วยความระมัดระวังในฐานะผู้รับผิดชอบในการดำเนินการของกองทุนรวม และขอรับรองว่าข้อมูลดังกล่าวถูกต้อง ไม่เป็นเท็จ และไม่ทำให้ผู้อื่นสำคัญผิด



## คำอธิบายเพิ่มเติม

**ความเสี่ยงจากการผิดนัดชำระหนี้ของผู้ออกตราสาร (Credit Risk)** หมายถึง การพิจารณาจากอันดับความน่าเชื่อถือของตราสารที่ลงทุน (credit rating) ซึ่งเป็นข้อมูลบอกระดับความสามารถในการชำระหนี้โดยพิจารณาจากผลการดำเนินงานที่ผ่านมาและฐานะการเงินของผู้ออกตราสาร credit rating ของหุ้นกู้ระยะยาวมีความหมายโดยย่อ ดังต่อไปนี้

ระดับการลงทุน	TRIS	Fitch	Moody's	S&P	คำอธิบาย
ระดับที่น่าลงทุน	AAA	AAA(thai)	Aaa	AAA	อันดับเครดิตสูงที่สุด มีความเสี่ยงต่ำที่สุดที่จะไม่สามารถชำระหนี้ได้ตามกำหนด
	AA	AA(thai)	Aa	AA	อันดับเครดิตรองลงมาและถือว่า มีความเสี่ยงต่ำมากที่จะไม่สามารถชำระหนี้ได้ตามกำหนด
	A	A(thai)	A	A	ความเสี่ยงต่ำที่จะไม่สามารถชำระหนี้ได้ตามกำหนด
	BBB	BBB(thai)	Baa	BBB	ความเสี่ยงปานกลางที่จะไม่สามารถชำระหนี้ได้ตามกำหนด
ระดับต่ำกว่าน่าลงทุน	ต่ำกว่า BBB	ต่ำกว่า BBB	ต่ำกว่า BBB (thai)	ต่ำกว่า BBB	ความเสี่ยงสูงที่จะไม่สามารถชำระหนี้ได้ตามกำหนด

### ความเสี่ยงจากความผันผวนของมูลค่าหน่วยลงทุน (Market Risk)

(1) **กรณีกองทุนรวมตราสารหนี้** เกิดจากการเปลี่ยนแปลงของอัตราดอกเบี้ยซึ่งขึ้นกับปัจจัยภายนอก เช่น สภาวะเศรษฐกิจการลงทุน ปัจจัยทางการเมืองทั้งในและต่างประเทศ เป็นต้น โดยราคาตราสารหนี้จะเปลี่ยนแปลงในทิศทางตรงข้ามกับการเปลี่ยนแปลงของอัตราดอกเบี้ย เช่น หากอัตราดอกเบี้ยในตลาดเงินมีแนวโน้มปรับตัวสูงขึ้น อัตราดอกเบี้ยของตราสารหนี้ที่ออกใหม่ก็จะสูงขึ้นด้วย ดังนั้นราคาตราสารหนี้ที่ออกมาก่อนหน้าจะมีการซื้อขายในระดับราคาที่ต่ำลง โดยกองทุนรวมที่มีอายุเฉลี่ยของทรัพย์สินที่ลงทุน (portfolio duration) สูงจะมีโอกาสเผชิญกับการเปลี่ยนแปลงของราคามากกว่ากองทุนรวมที่มี portfolio duration ต่ำกว่า

(2) **กรณีกองทุนรวมตราสารทุน** หมายถึง ความเสี่ยงที่มูลค่าของหลักทรัพย์ที่กองทุนรวมลงทุนจะเปลี่ยนแปลงเพิ่มขึ้นหรือลดลงจากปัจจัยภายนอก เช่น สภาวะเศรษฐกิจการลงทุน ปัจจัยทางการเมืองทั้งในและต่างประเทศ เป็นต้น ซึ่งพิจารณาได้จากค่า standard deviation (SD) ของกองทุนรวม หากกองทุนรวมมีค่า

SD สูง แสดงว่ากองทุนรวมมีความผันผวนจากการเปลี่ยนแปลงของราคาหลักทรัพย์สูง

**ความเสี่ยงจากการเปลี่ยนแปลงของอัตราแลกเปลี่ยน (Currency Risk)** หมายถึง การเปลี่ยนแปลงของอัตราแลกเปลี่ยนมีผลกระทบต่อมูลค่าของหน่วยลงทุน เช่น กองทุนรวมลงทุนด้วยสกุลเงินดอลลาร์ ในช่วงที่เงินบาทอ่อน แต่ขายทำกำไรในช่วงที่บาทแข็ง กองทุนรวมจะได้เงินบาทกลับมาน้อยลง ในทางกลับกันหากกองทุนรวมลงทุนในช่วงที่บาทแข็งและขายทำกำไรในช่วงที่บาทอ่อน ก็อาจได้ผลตอบแทนมากขึ้นกว่าเดิมด้วยเช่นกัน ดังนั้น การป้องกันความเสี่ยงจากอัตราแลกเปลี่ยนจึงเป็นเครื่องมือสำคัญในการบริหารความเสี่ยงจากดังกล่าว ซึ่งทำได้ดังต่อไปนี้

- **ป้องกันความเสี่ยงทั้งหมด/หรือเกือบทั้งหมด** : ผู้ลงทุนไม่มีความเสี่ยงจากอัตราแลกเปลี่ยน/ผู้ลงทุนอาจมีความเสี่ยงจากอัตราแลกเปลี่ยน เนื่องจากกองทุนไม่ได้ป้องกันความเสี่ยงทั้งหมด
- **ป้องกันความเสี่ยงบางส่วน โดยต้องระบุสัดส่วนการป้องกันความเสี่ยงไว้อย่างชัดเจน** : ผู้ลงทุนอาจมีความเสี่ยงจากอัตราแลกเปลี่ยน
- **อาจป้องกันความเสี่ยงตามดุลยพินิจของผู้จัดการกองทุนรวม** : ผู้ลงทุนอาจมีความเสี่ยงจากอัตราแลกเปลี่ยน เนื่องจากการป้องกันความเสี่ยงขึ้นอยู่กับดุลยพินิจของผู้จัดการกองทุนรวมในการพิจารณาว่าจะป้องกันความเสี่ยงหรือไม่
- **ไม่ป้องกันความเสี่ยงเลย** : ผู้ลงทุนมีความเสี่ยงจากอัตราแลกเปลี่ยน

ตราสารที่ลงทุน <sup>(1)</sup>	อันดับความน่าเชื่อถือของ ตราสาร/ผู้ออกตราสาร		ประมาณการ ผลตอบแทนของ ตราสารต่อปี <sup>(2)</sup>	สัดส่วน การลงทุน โดยประมาณ <sup>(1)</sup>	ประมาณการ ผลตอบแทนที่ กองทุนจะได้รับ ต่อปี <sup>(1)</sup>
	National Rating	International Rating			
เงินฝากประจำ ธนาคาร Doha Bank QPSC (DHBK)		A / FITCH	1.50%	16.00%	0.2400%
* ตั๋วแลกเงิน บริษัทหลักทรัพย์ หยวนต้า (ประเทศไทย) จำกัด (YUANTA)	AA / FITCH(tha)		1.70%	18.00%	0.3060%
* ตั๋วแลกเงิน บริษัท ราชธานีลิซซิ่ง จำกัด (มหาชน) (THANI)	A- / TRIS		1.66%	18.00%	0.2988%
* ตั๋วแลกเงิน บริษัท แสนสิริ จำกัด (มหาชน) (SIRI)	BBB+ / TRIS		2.00%	12.00%	0.2400%
* ตั๋วแลกเงิน บริษัท กันกุลเอ็นจิเนียริง จำกัด (มหาชน) (GUNKUL)	BBB / TRIS		2.00%	12.00%	0.2400%
* ตั๋วแลกเงิน บริษัท มั่นคงเคหะการ จำกัด (มหาชน) (MK)	BBB / TRIS		2.03%	12.00%	0.2432%
* ตั๋วแลกเงิน บริษัท ไทยฟิวส์ กรุ๊ป จำกัด (มหาชน) (TFG)	BBB- / TRIS		3.60%	12.00%	0.4320%
รวม					2.0000%
ประมาณการค่าใช้จ่ายกองทุน <sup>(3)</sup>					0.2000%
ประมาณการผลตอบแทนที่กองทุนจะได้รับ โดยเฉลี่ย					1.8000%
ระยะเวลาการลงทุน (โดยประมาณ)					6 เดือน

หมายเหตุ :

- (1) บริษัทจัดการจะใช้ดุลพินิจในการเปลี่ยนแปลงทรัพย์สินที่ลงทุนหรือสัดส่วนการลงทุนได้ต่อเมื่อเป็นการดำเนินการภายใต้สถานการณ์ที่จำเป็นและสมควรเพื่อรักษาผลประโยชน์ของผู้ลงทุนเป็นสำคัญ โดยไม่ทำให้ความเสี่ยงของทรัพย์สินที่ลงทุนเปลี่ยนแปลงไปอย่างมีนัยสำคัญ ทั้งนี้ ตราสารที่คาดว่าจะลงทุนอาจมีการเปลี่ยนแปลงเป็นตราสารอื่นหรือเพิ่มเติมตราสารที่ระบุไว้ข้างต้น เช่น GHB, GSB, SMC, KTB, BAY, CIMBT, KBANK, KTB, TMB, SCB, TISCO BANK, TBANK, SCBT, KKP, LHBANK, ICBC, BOC, CCB, ABC, CBQ, DHB, KCB, ABQ, UOB, CENTEL, ESSO, LH, AP, CPN, TICON, QH, MPSC, TLT, AYCAL, PL, NOBLE, BSL, UV, JMT, JMART, JWD, TPIPL, ROJNA, MTC, BRR, WHA, NOBLE, ORI, SENA, SAWAD, SC, KTC, GOLD, EPCO, S11, BTSG, CPF, CPFTH, BFIT, TRUE, TUC, EA, TBEV, BJC, RML หรือตั๋วแลกเงินอ่าววัดโดยธนาคารพาณิชย์ หรือเงินฝากต่างประเทศ และ/หรืออาจพิจารณาลงทุนในตราสารอื่นที่อยู่ภายใต้กรอบการลงทุนของ บลจ. แอสเซท พลัส หนึ่ง หากไม่สามารถลงทุนให้เป็นไปตามที่กำหนดไว้เนื่องจากสภาวะตลาดมีการเปลี่ยนแปลงไปอย่างมีนัยสำคัญ ผู้ถือหน่วยลงทุนอาจไม่ได้รับผลตอบแทนตามอัตราที่ประมาณการ
- (2) แหล่งที่มาของข้อมูลจากอัตราผลตอบแทนที่เสนอขายโดยผู้ออกตราสาร หรือจากผู้ขาย ณ วันที่ 22 สิงหาคม 2562
- (3) ประมาณการค่าใช้จ่ายกองทุนที่เรียกเก็บจริงที่ประมาณไว้ตอนเสนอขายเท่ากับ 0.2000% ต่อปี โดยในกรณีที่กองทุนได้รับอัตราผลตอบแทนสูงกว่าอัตราผลตอบแทนที่ได้เปิดเผยไว้ตอนเสนอขายหน่วยลงทุน บริษัทจัดการจะเรียกเก็บค่าใช้จ่ายกองทุนเพิ่ม ทั้งนี้ ไม่เกินเพดานที่ระบุไว้ในโครงการ